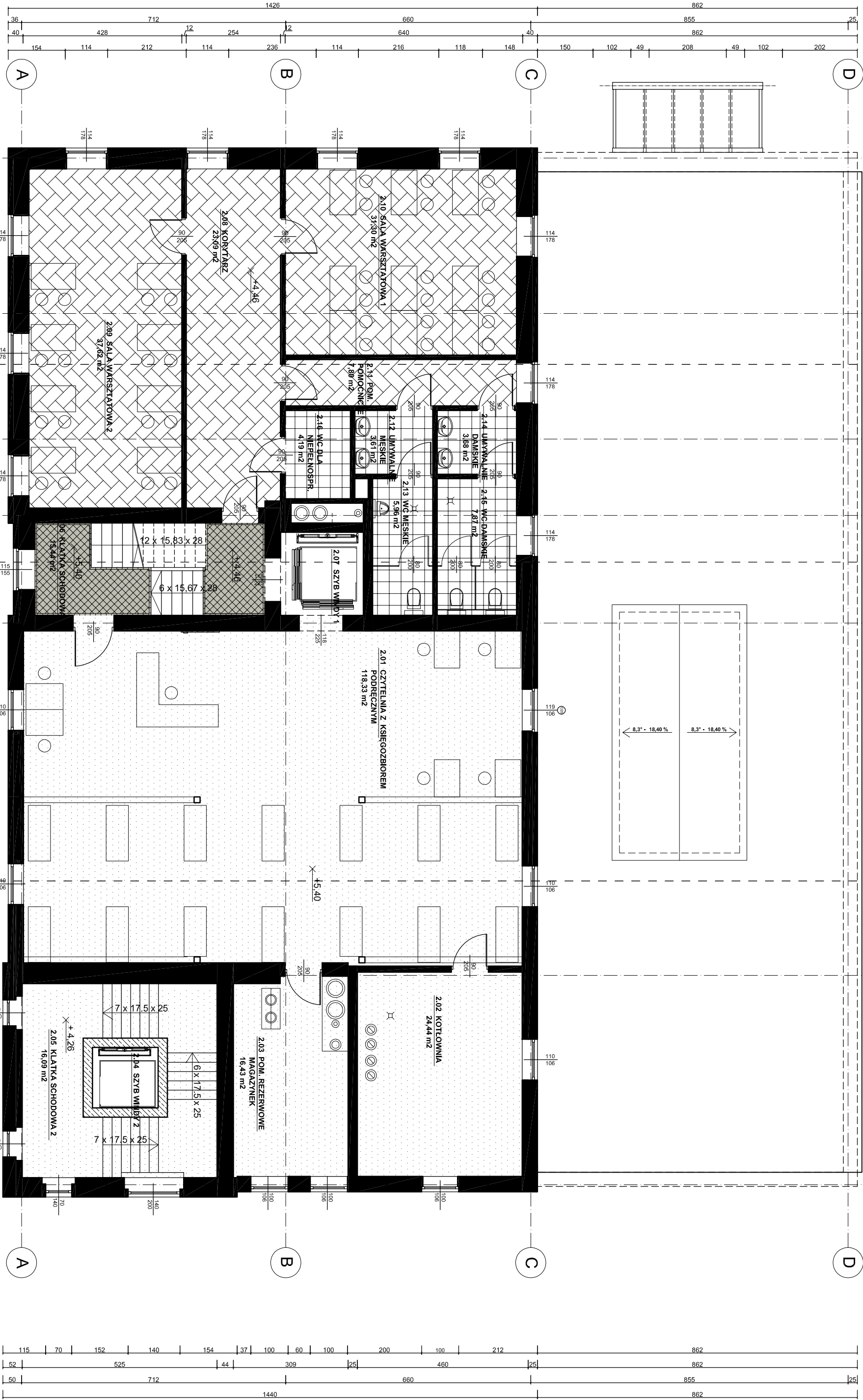


UWAGA:
WSZELKIE PRAWA AUTORSKIE DO ROZMIARÓW PROJEKTOWYCH
PROJEKTU WYKONAWCZEGO (PIERWOTNEGO) NALEŻĄ DO JEJEGO
PROJEKTANTA, PAWA TOMASZA ULIANA I LUB NABYWCY
TYCHŻE PRAW AUTORSKICH.

Niniejsza dokumentacja została opracowana na podstawie
DEKLARACJI UMOWNEJ INWESTORA O POSIADANIU PRZEZ NIEGO
WSZELKICH PRAW ZAKŁADANYCH DO PROJEKTÓW PIERWOTNYCH.
UZIELNIAM ZEZWOLENIE NA WYKONYWANIE TYCH PRAW I DOKONYWANIA
ZMIAN W OTOCZENIE PRZEWIDUJĄCEJ ICH ROZWIĄZANIE ZŁOŻONYCH
WYKONAWCZYM I WYKONANIE PRAC WYKONAWCZYCH NA
OSOBISTYCH PRAW AUTORSKICH CO NAKŁADAM W ZAKŁADANIE
OKRESIE REALIZACJI OBIEKTU.

- panele podłogowe - jesion
- płytki ceramiczne -
kopia istniejącego wzoru
- płytki gresowe
- beton architektoniczny
okładzina z masy żywicy
poliuretanowej
(posadzka przemysłowa)



BRUS, LACHOWICZ - ARCHITEKCI
41 - 800 ZABRZE: UL. WOLNOŚCI 345 a / pokój 901 tel/fax (32) 777 13 01

Tytuł: ANALIZA DO DOKUMENTACJI PROJEKTOWEJ: "PROJEKT WYKONAWCZY REKONSTRUKCJI I REMOWACJI ISTNIEJĄCEGO BUDYNKU GOSZCZYNIA W KUCHACH"

Obiekt: ZABRZE, PALACU LUDWIGA VON BALLESTRENA - GOSZCZYNIA NR. DZIAŁKI 646, 655, 656, 657, 658, 659, 660, 661, 662, 663, 664, 665, 666, 667, 668, 669, 670, 671, 672, 673, 674, 675, 676, 677, 678, 679, 680, 681, 682, 683, 684, 685, 686, 687, 688, 689, 690, 691, 692, 693, 694, 695, 696, 697, 698, 699, 700, 701, 702, 703, 704, 705, 706, 707, 708, 709, 710, 711, 712, 713, 714, 715, 716, 717, 718, 719, 720, 721, 722, 723, 724, 725, 726, 727, 728, 729, 730, 731, 732, 733, 734, 735, 736, 737, 738, 739, 740, 741, 742, 743, 744, 745, 746, 747, 748, 749, 750, 751, 752, 753, 754, 755, 756, 757, 758, 759, 760, 761, 762, 763, 764, 765, 766, 767, 768, 769, 770, 771, 772, 773, 774, 775, 776, 777, 778, 779, 780, 781, 782, 783, 784, 785, 786, 787, 788, 789, 790, 791, 792, 793, 794, 795, 796, 797, 798, 799, 800, 801, 802, 803, 804, 805, 806, 807, 808, 809, 810, 811, 812, 813, 814, 815, 816, 817, 818, 819, 820, 821, 822, 823, 824, 825, 826, 827, 828, 829, 830, 831, 832, 833, 834, 835, 836, 837, 838, 839, 840, 841, 842, 843, 844, 845, 846, 847, 848, 849, 850, 851, 852, 853, 854, 855, 856, 857, 858, 859, 860, 861, 862, 863, 864, 865, 866, 867, 868, 869, 870, 871, 872, 873, 874, 875, 876, 877, 878, 879, 880, 881, 882, 883, 884, 885, 886, 887, 888, 889, 890, 891, 892, 893, 894, 895, 896, 897, 898, 899, 900, 901, 902, 903, 904, 905, 906, 907, 908, 909, 910, 911, 912, 913, 914, 915, 916, 917, 918, 919, 920, 921, 922, 923, 924, 925, 926, 927, 928, 929, 930, 931, 932, 933, 934, 935, 936, 937, 938, 939, 940, 941, 942, 943, 944, 945, 946, 947, 948, 949, 950, 951, 952, 953, 954, 955, 956, 957, 958, 959, 960, 961, 962, 963, 964, 965, 966, 967, 968, 969, 970, 971, 972, 973, 974, 975, 976, 977, 978, 979, 980, 981, 982, 983, 984, 985, 986, 987, 988, 989, 990, 991, 992, 993, 994, 995, 996, 997, 998, 999, 1000

WYKONAWCA: BRUS, LACHOWICZ - ARCHITEKCI
ul. Wolności 5, 42-713 Kędzierzka
P.W./Arch.
LIPIEC 2020
SKALA: 1:100